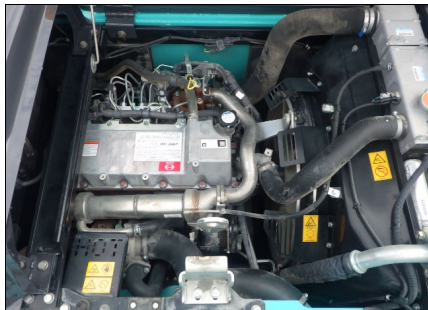
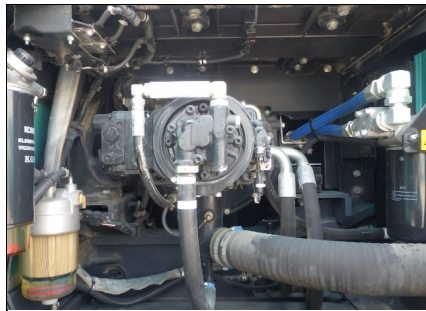
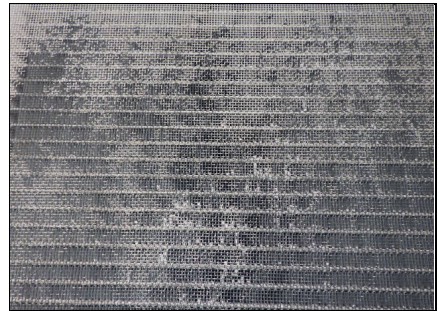
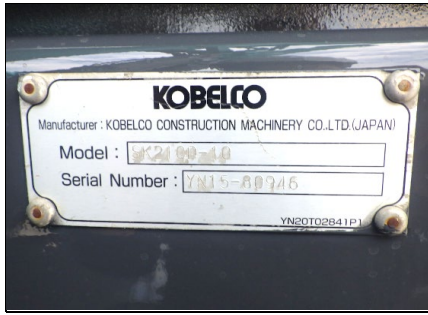


| 機種 | 号機 | 年式 |
|-----------|------------|------|
| SK210D-10 | YN15-80946 | 2018 |

| 稼働時間 | シユー | 整備レベル |
|-------|-------|-------|
| 3,358 | 600 鉄 | A |

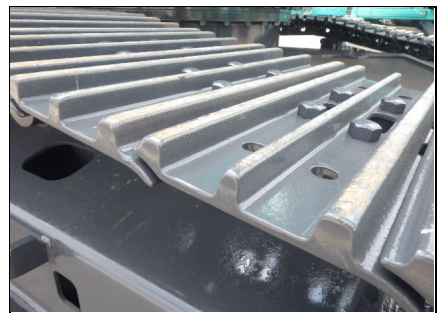
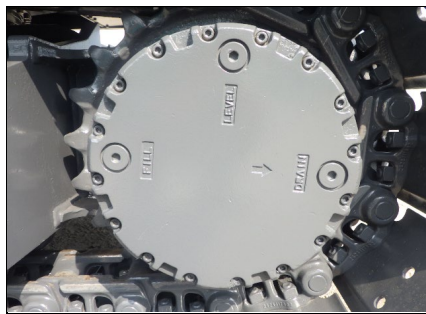
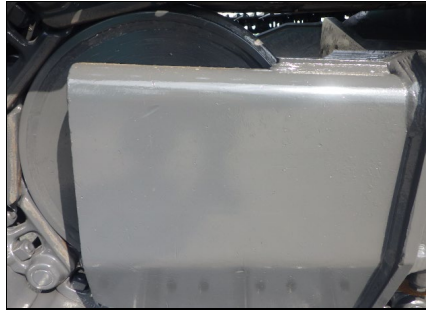
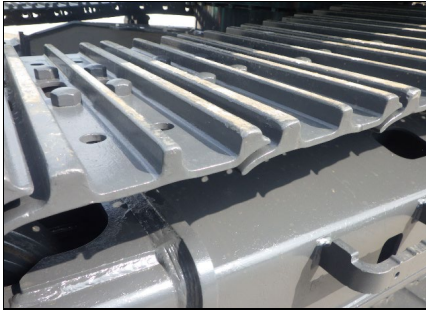
| 仕様 | 出展地 |
|--------|-----|
| N&B/CR | 市川 |



| 機種 | 号機 | 年式 |
|-----------|------------|------|
| SK210D-10 | YN15-80946 | 2018 |

| 稼働時間 | シュー | 整備レベル |
|-------|-------|-------|
| 3,358 | 600 鉄 | A |

| 仕様 | 出展地 |
|--------|-----|
| N&B/CR | 市川 |



| 機種 | 号機 | 年式 |
|-----------|------------|------|
| SK210D-10 | YN15-80946 | 2018 |

| 稼働時間 | シュー | 整備レベル |
|-------|-------|-------|
| 3,358 | 600 鉄 | A |

| 仕様 | 出展地 |
|--------|-----|
| N&B/CR | 市川 |

